



MTV-22-()

VERSTELLPROPELLER VARIABLE PITCH PROPELLER

EASA (32.130/82) zugelassen / approved

Hydraulisch verstellbarer 4-Blatt Propeller mit konstanter Drehzahl, mit oder ohne Fliehgewichte, mit oder ohne Segelstellung, mit oder ohne Reverse.

Hydraulically controlled 4-blade constant speed propeller, with or without counterweights, with or without feathering, with or without reverse.

NABE / HUB:

Geschmiedete / gefräste Leichtmetall-Legierung.
Forged / milled aluminum alloy.

BLÄTTER / BLADES:

Natural-Composite-Gemischtbauweise mit FVK Mantel, Metall-Kantenschutz, Acryl-Lackierung.
Natural-Composite with fiber reinforced epoxy cover, metal erosion shields, acryl varnish.

TECHNISCHE DATEN / TECHNICAL DATA

Max. Leistung / <i>Max. Power:</i> (gem. Kennblatt / <i>according TCDS</i>)	157 kW (210 HP) @ 2800 rpm [150 - 175 cm]
Max. Leistung / <i>Max. Power (Design Limit):</i>	157 kW (210 HP) @ 2800 rpm
Blattzahl / <i>Number of blades:</i>	4
Max. Durchmesser / <i>Max. diameter:</i>	175 cm (69")
Max. Verstellbereich / <i>Max. pitch range:</i>	-20° ↔ +82°
Masse mit 174 cm / <i>Weight with 68.5":</i>	19,1 kg (42 lbs)
Masse des Spinners / <i>Weight of the spinner:</i>	1,3 kg (3 lbs)
Propeller-Regler / <i>Propeller governor:</i>	1,1 kg (2.4 lbs)
Polares Trägheitsmoment mit 174 cm / <i>Polar moment of inertia with 68.5":</i>	1,1 kgm ² (3685 lbin ²)
Verfügbare Anschlußflansche / <i>Available mounting flanges:</i>	B = AS-127-D, SAE No. 2 mod., ½" bolts C = AS-127-D, SAE No. 2 mod., 7/16" bolts D = ARP 502, Typ 1

Einbauzeichnung: siehe 2. Seite
Installation information: see 2nd page

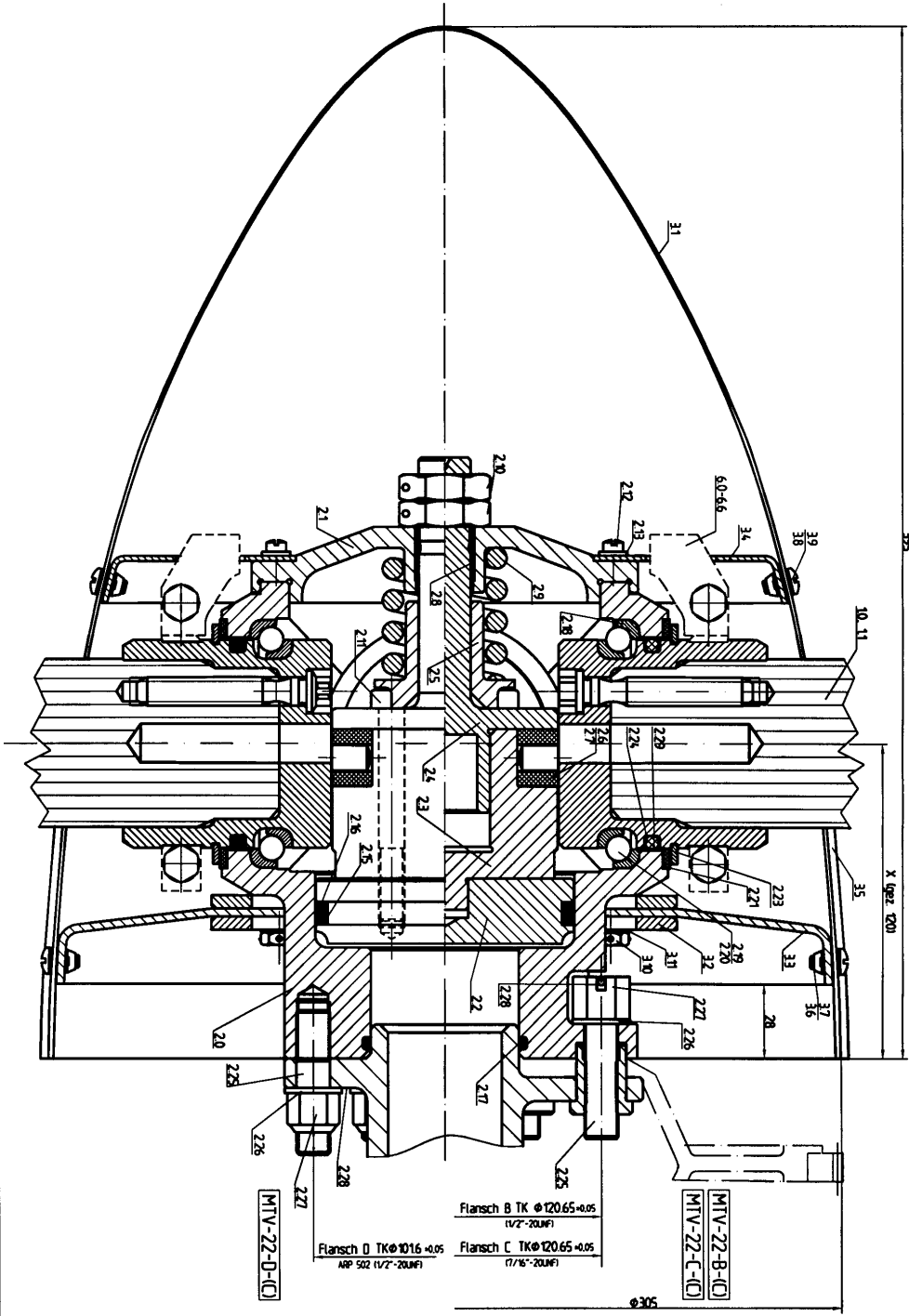
Diese Angaben sind nur zur Information und begründen keine Betriebsanweisungen.
Technische Änderungen ohne Vorankündigung vorbehalten.

*The information herein do not constitute any operational limits or guidance.
The right to change without prior is reserved.*



X	8-Flansch	C-Flansch	D-Flansch	Y
200	Nabe A-420-1)	Nabe A-420-1)	Nabe A-235-1)	Nabenersatz A-425-19
200	Nabe A-593-1)	Nabe A-593-1)		Nabenersatz A-425-19

PROPELLANTEN-REGISTRATION
 All information and technical data closed herein are the property of mt-propeller Entwicklung GmbH and are not to be disclosed or reproduced to others for any purpose without the written consent of mt-propeller Entwicklung GmbH, © 1999, Atting, Germany.



Fertigungsart		Maßstab	
1	Einzelstück	1:1	
2	Reihenfertigung		
3	Losfertigung		
4	Fließfertigung		
5	Stranggießerei		
6	Werkzeugmaschinen		
7	Handarbeit		
8	Handarbeit		
9	Handarbeit		
10	Handarbeit		
11	Handarbeit		
12	Handarbeit		
13	Handarbeit		
14	Handarbeit		
15	Handarbeit		
16	Handarbeit		
17	Handarbeit		
18	Handarbeit		
19	Handarbeit		
20	Handarbeit		
21	Handarbeit		
22	Handarbeit		
23	Handarbeit		
24	Handarbeit		
25	Handarbeit		
26	Handarbeit		
27	Handarbeit		
28	Handarbeit		
29	Handarbeit		
30	Handarbeit		
31	Handarbeit		
32	Handarbeit		
33	Handarbeit		
34	Handarbeit		
35	Handarbeit		
36	Handarbeit		
37	Handarbeit		
38	Handarbeit		
39	Handarbeit		
40	Handarbeit		
41	Handarbeit		
42	Handarbeit		
43	Handarbeit		
44	Handarbeit		
45	Handarbeit		
46	Handarbeit		
47	Handarbeit		
48	Handarbeit		
49	Handarbeit		
50	Handarbeit		
51	Handarbeit		
52	Handarbeit		
53	Handarbeit		
54	Handarbeit		
55	Handarbeit		
56	Handarbeit		
57	Handarbeit		
58	Handarbeit		
59	Handarbeit		
60	Handarbeit		
61	Handarbeit		
62	Handarbeit		
63	Handarbeit		
64	Handarbeit		
65	Handarbeit		
66	Handarbeit		
67	Handarbeit		
68	Handarbeit		
69	Handarbeit		
70	Handarbeit		
71	Handarbeit		
72	Handarbeit		
73	Handarbeit		
74	Handarbeit		
75	Handarbeit		
76	Handarbeit		
77	Handarbeit		
78	Handarbeit		
79	Handarbeit		
80	Handarbeit		
81	Handarbeit		
82	Handarbeit		
83	Handarbeit		
84	Handarbeit		
85	Handarbeit		
86	Handarbeit		
87	Handarbeit		
88	Handarbeit		
89	Handarbeit		
90	Handarbeit		
91	Handarbeit		
92	Handarbeit		
93	Handarbeit		
94	Handarbeit		
95	Handarbeit		
96	Handarbeit		
97	Handarbeit		
98	Handarbeit		
99	Handarbeit		
100	Handarbeit		

Verstellpropeller
 4-Blatt-Hydralisch
 P-225-D